



FACEN

PROGRAMA INTERNACIONAL DE GEOCIENCIAS Y GEOPARQUE DE LA UNESCO



**EN LA REGION ORIENTAL
DEL PARAGUAY**



Prof. Lic. Diego A. López

OBJETIVOS

GENERAL

- Otorgar conocimientos sobre la evolución geológica de cada Geositio.
- Disfrutar del entorno natural que dispone la región oriental del Paraguay

ESPECIFICO

- Observar 8 afloramientos de distintos tipos de rocas.
- Comprender cómo influye cada tipo de roca en la formación del paisaje.
- Divulgar y promover el conocimiento del patrimonio geológico en el Paraguay



LUGARES

- **Parada Nº 1:** Aregua, Monumento Natural Cerro Koi, Afloramiento de Areniscas con estructura columnar, las columnas poligonales fueron formadas debido a contracción por calentamiento y posterior enfriamiento en sedimentos poco consolidados de origen fluvial, por causa de intrusiones ígneas en forma de diques (Suite Ñemby, Paleógeno, Eoceno $38 \pm \text{Ma}$). Corresponden al Grupo Asunción.



Monumento Natural Cerro Koi



Parada N° 2:

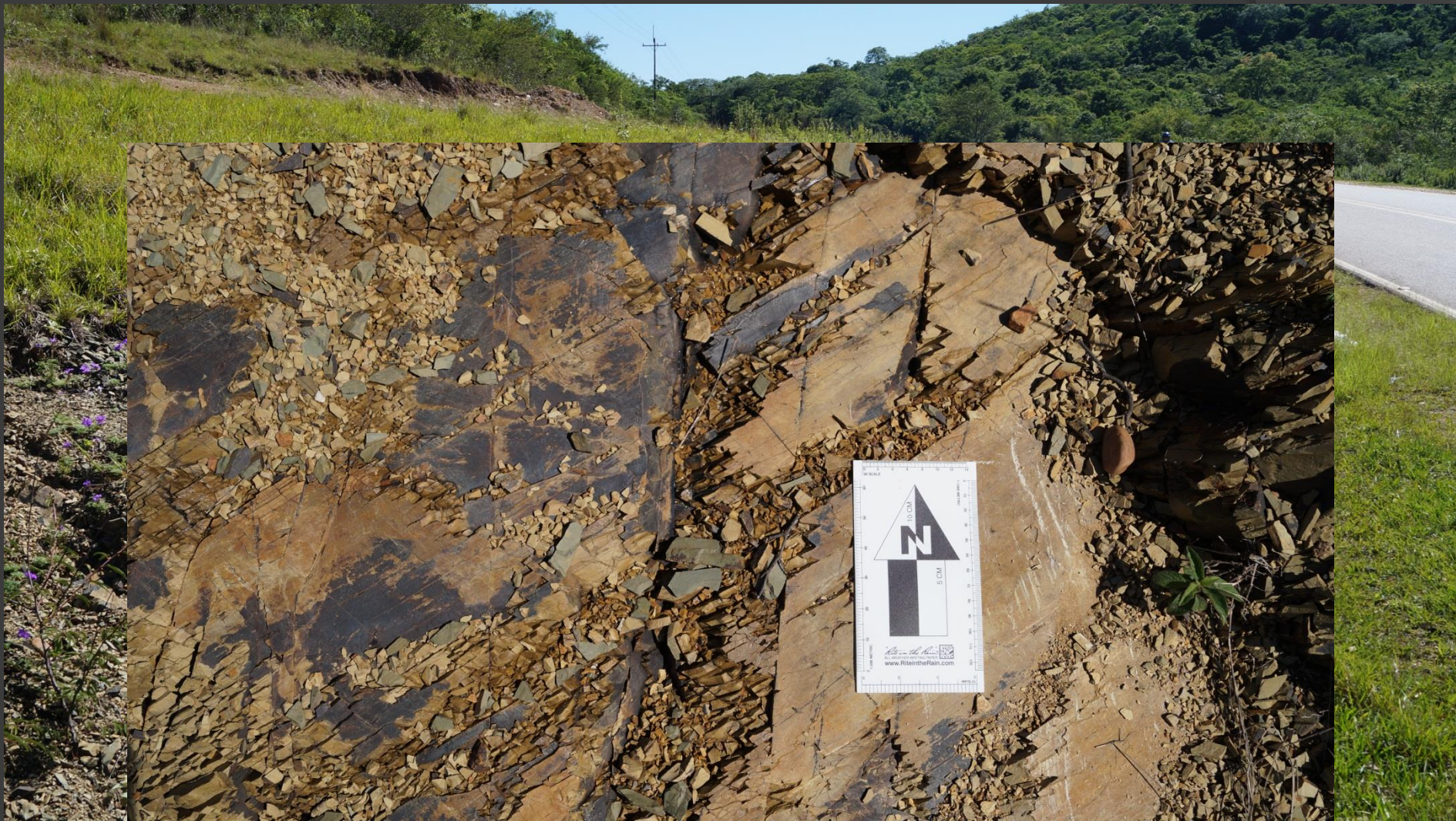
- En la localidad de San Bernardino en contacto discordante con el conglomerado del grupo Caacupé, afloran rocas subintrusivas hipoabisales, granito (Precámbrico 550 Ma.) de color rosado a gris, de textura porfirítica y normalmente en estado de alteración.



Parada N° 3

- **Ramal Piribebuy-Paraguarí, al norte de la ciudad de Paraguarí, afloran meta-sedimentos plegados y fracturados correspondientes al Grupo Paso Pindó, Proterozoico Superior (> 590 Ma).**
- **En el mismo sitio podemos observar el Cerro Jhu constituido por areniscas que en su contacto basal la formación muestra areniscas de grano grueso (350-500 μ), y en dirección al techo y al contacto con otras secuencias que empiezan nuevamente con 250-350 μ . Hay flujos fluviales con decrecimiento de energía, que producen en cada capa una disminución de granulometría hacia la parte superior (Grupo Caacupé Ordovícico Superior).**





Parada N° 4:

- **Cerró Perõ, en cercanías de la ciudad de Paraguarí, Grupo Asunción, sedimentación caótica de fanglomerados de abanicos aluviales, con clastos, bloques y fragmentos de magmatitas de la Suite Sapucaí, areniscas y conglomerados ordovícicos del Grupo Caacupé y magmatitas de la Suite Caapucú.**



Geosítio Nº 5

- Cerro Acahay, Se encuentra en el Departamento de Paraguarí, con Coordenadas UTM: 7137060 N y 484607 E, con una elevación de 568 m Es un dique anular del Cretácico (118 Millones de Años) asociado a la formación del rift de Asunción, de compleja litología, rocas intrusivas básicas-alcalinas potásicas que emergieron en el Valle de Acahay. Presenta uno de los picos más



Geosítio Nº 6

- Cerro Yaguarón, situado en las cercanías del centro urbano, con Coordenadas UTM: 470750 E y 7172190 N con una elevación de 147 m, se encuentran aflorante, areniscas de granulometría media a gruesa, silicificada con diaclasas correspondiente al Grupo Asunción (Cretácico Superior). Presenta en su parte norte intrusión volcánica (Suite Ñemby), que le confiere resistencia a la erosión (Cretácico Superior \pm 65 Ma).



Geosítio Nº 7

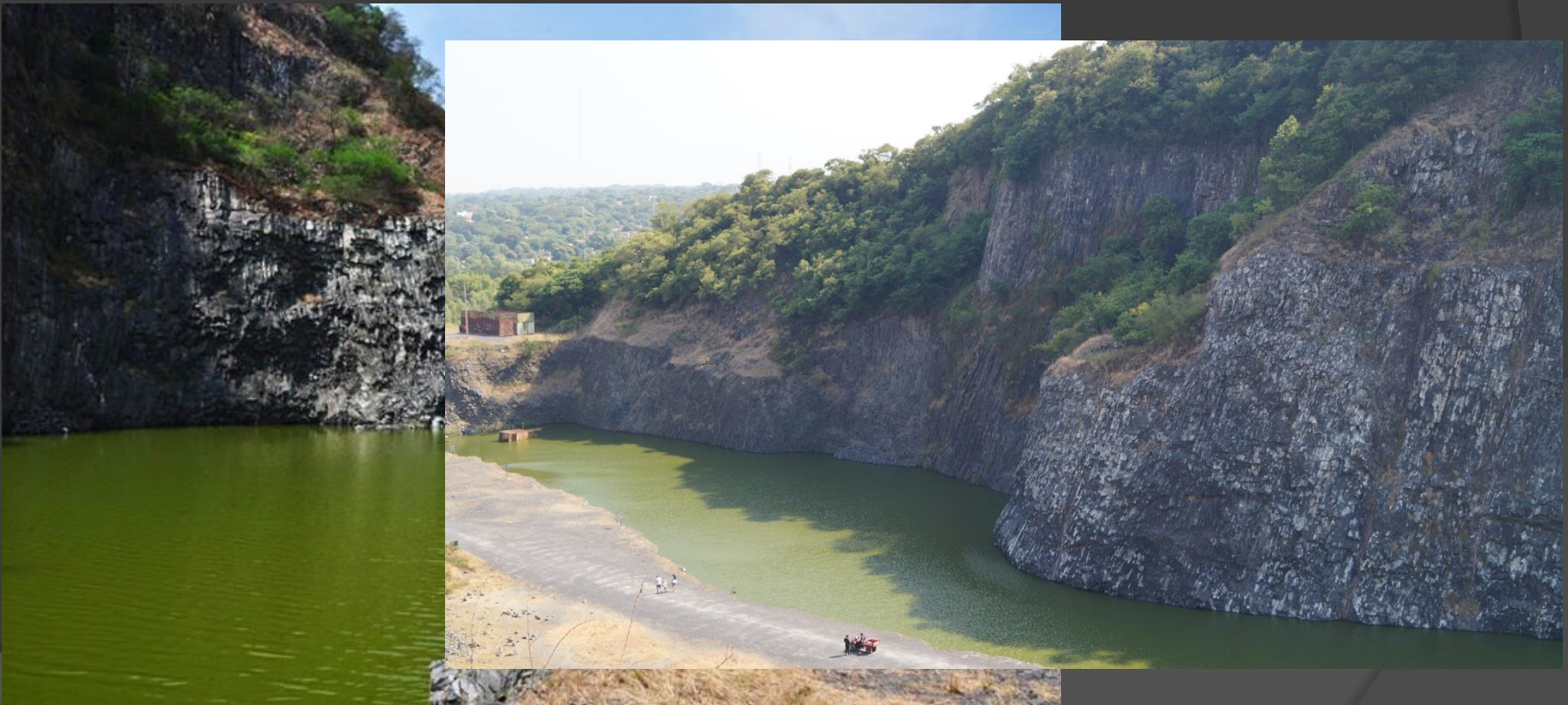
◉ FORMACION BOQUERON.

Diamictitas del Ordovícico superior



Geosítio Nº 8

- En la Ciudad de Ñemby coordenadas 446076 E y 7190192 N, con una elevación de 146 m, se encuentran la Formación Ñemby está constituida por intrusivas básicas que contienen grandes cristales de olivino.



Actividades del comité

- A) Reconocer las principales rocas del lugar.
- B) Aprender a interpretar mapas geológicos.
- C) Comprender cómo influye cada tipo de roca en la formación del paisaje.



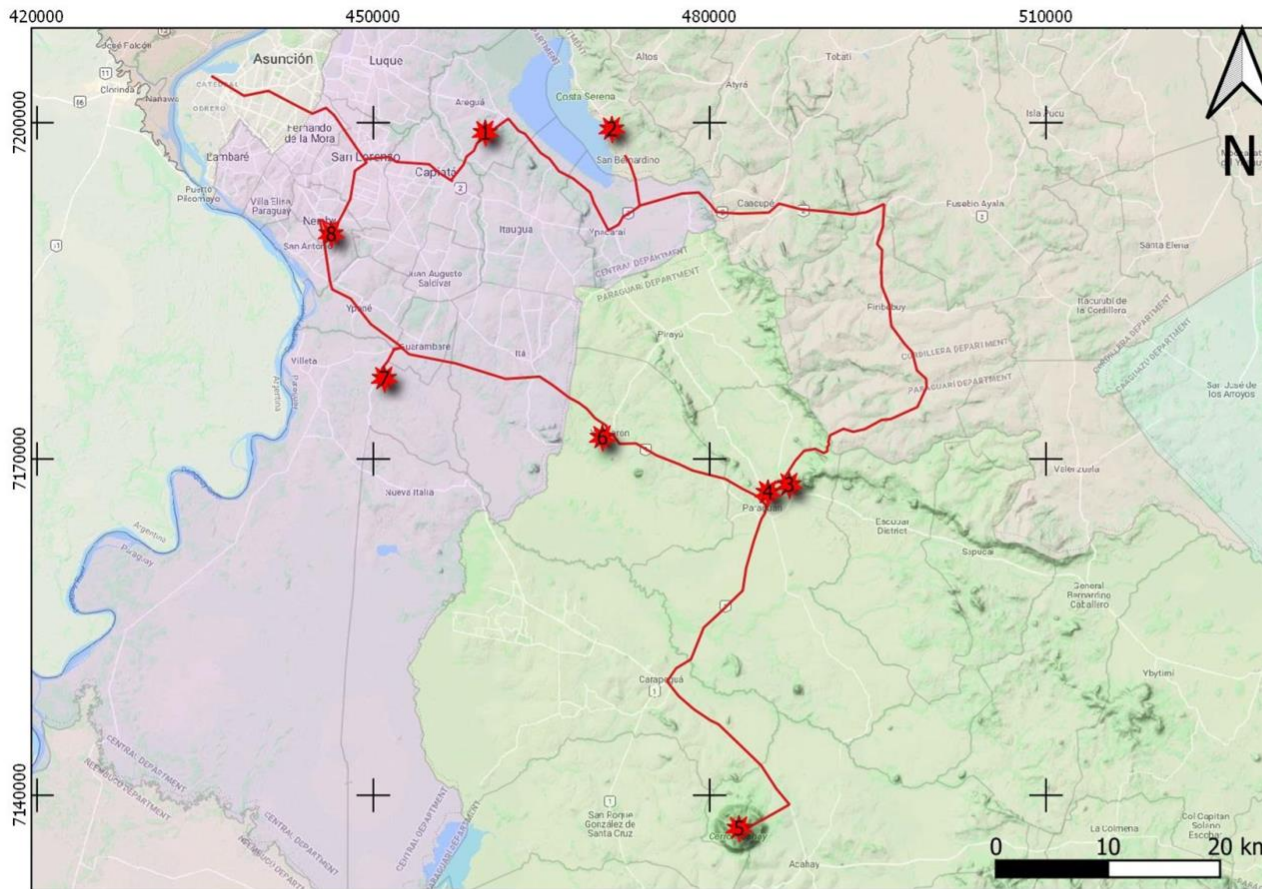
METAS

- Otorgar conocimientos sobre la evolución geológica a las instituciones educativas y a la población civil.
- Esta ruta geológica es una excelente oportunidad para revalorizar el patrimonio geológico que ofrece cada uno de los geósitos.

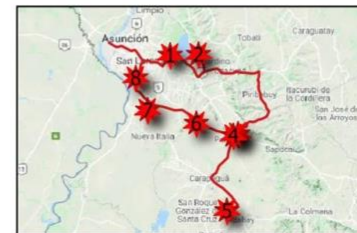


RECORRIDO

MAPA DE GEOSITIOS DE LA REGIÓN ORIENTAL DEL PARAGUAY



Elab.: Lic. Néstor Salinas



MUCHAS GRACIAS